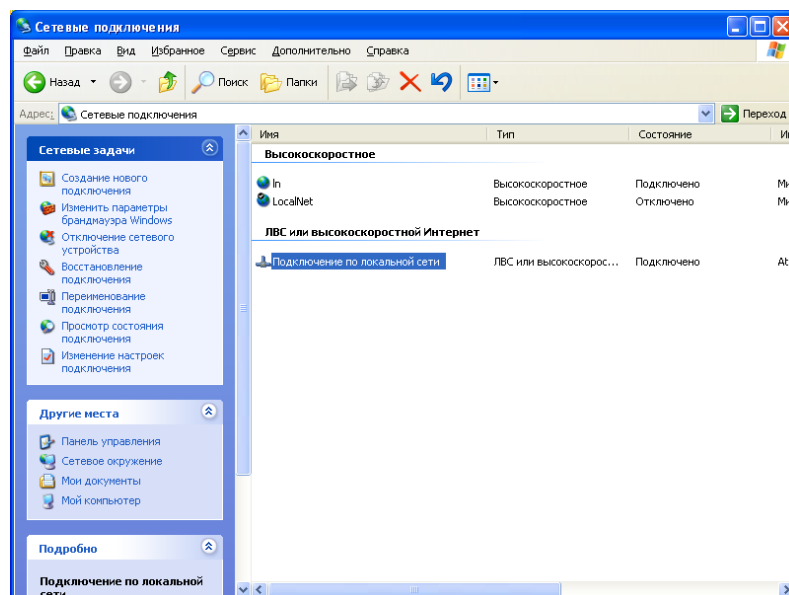
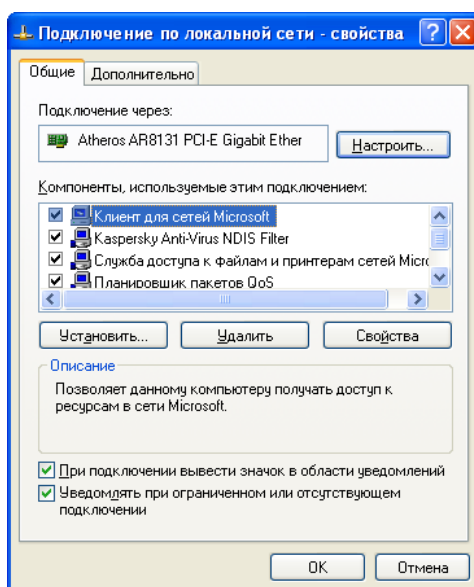


Настройка локальной сети.

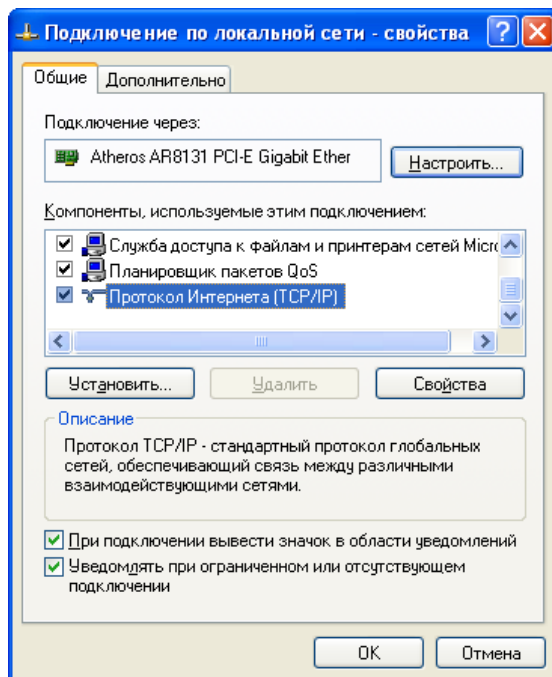
Для внутрисетевого обмена данными между компьютерами можно использовать локальную сеть. Подключение между компьютерами не ограничено и составляет 100 Мб/с. Для проверки настроек подключения нужно зайти в «Панель управления», «Сетевые подключения».



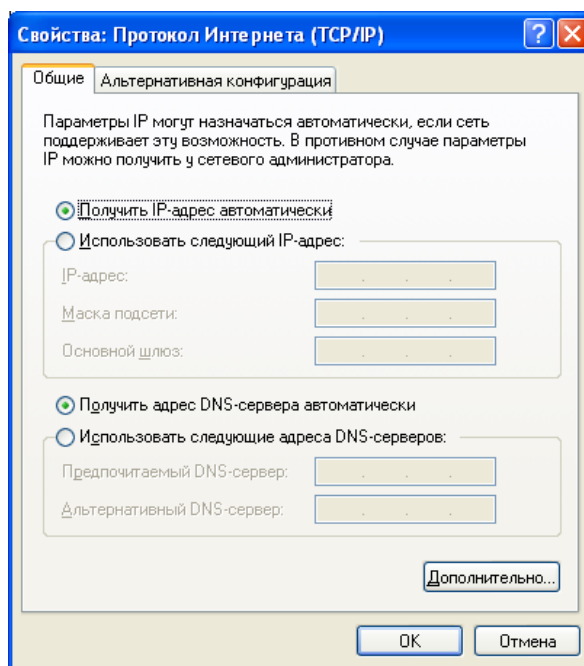
Если кабель сети «ЛокалНет» правильно подключен, то вы должны увидеть «Подключение по локальной сети» и его состояние «Подключено». Авторизация по протоколу PPPoE не требуется. Кликните правой кнопкой мыши по «Подключение по локальной сети» и в выпавшем контекстном меню выберите «Свойства». Появится окно.



Выберите «Протокол Интернета TCP/IP» и кликните кнопку «Свойства».

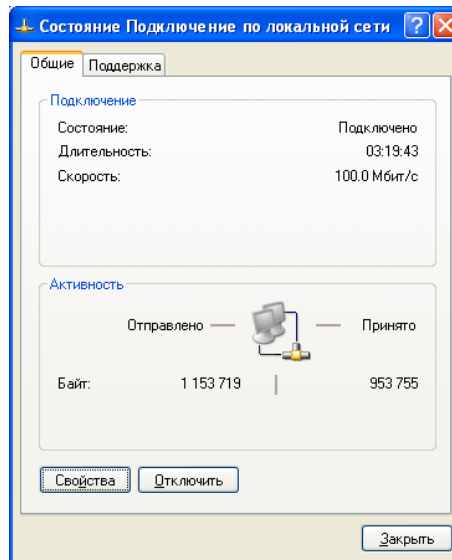


Появится окно со свойствами:

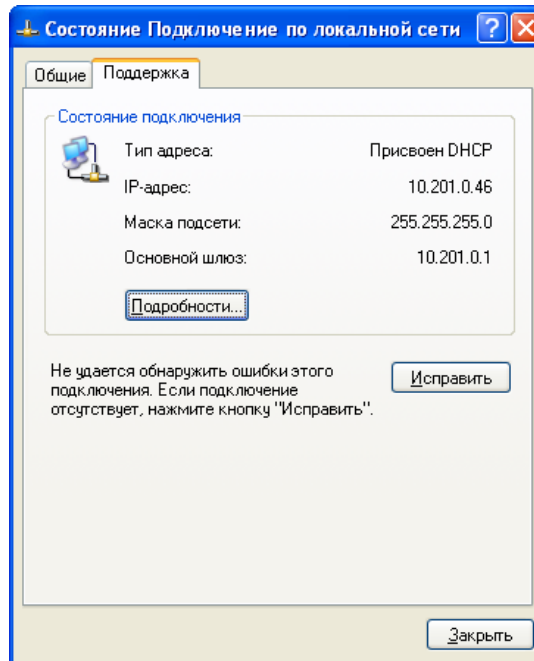


В этом окне должны стоять параметры «Получить IP-адрес автоматически» и «Получить адрес DNS-сервера автоматически». Жмем «ОК» и в предыдущем окне «ОК». Компьютер начнет посылать в сеть запросы на IP-адрес, если у Вас были настройки отличные от настроек, изображенных на картинке.

Для того чтобы увидеть какой IP-адрес получил компьютер в окне «Сетевые подключения» кликаем два раза левой клавишей мыши по «Подключение по локальной сети».



Жмем вкладку «Поддержка».



Здесь видим IP-адрес 10.201.0.46. Используя этот IP адрес и зная IP-адрес компьютера, с которым хотим обменяться информацией, можно обмениваться, например, файлами.