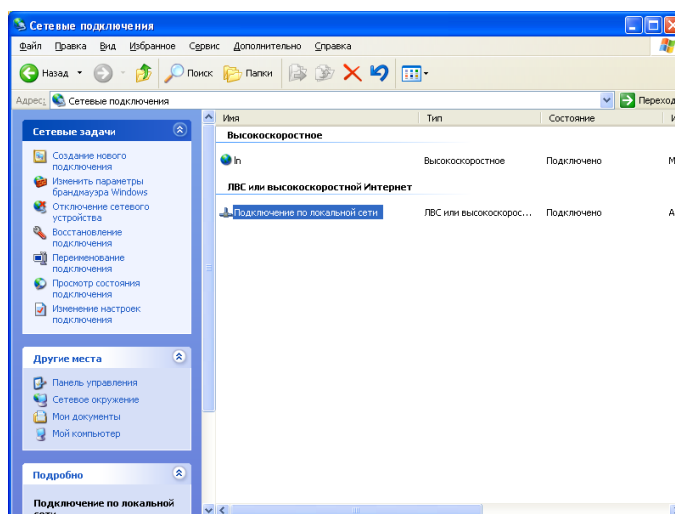


Настройка подключения по PPPoE для Windows XP.

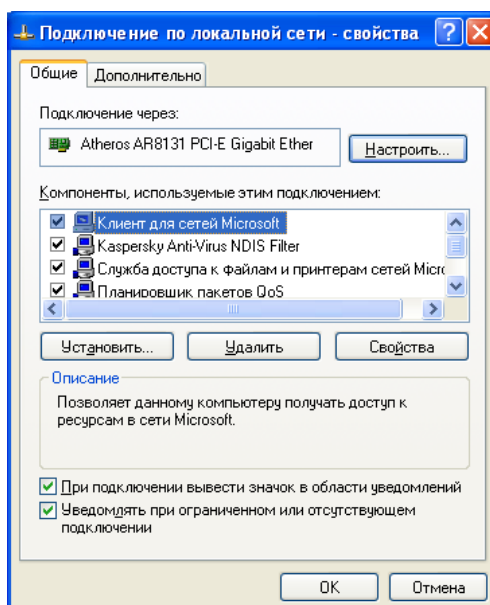
Для настройки подключения Вам понадобятся следующие параметры:

- ваше имя входа в сеть;
- пароль для входа в сеть;

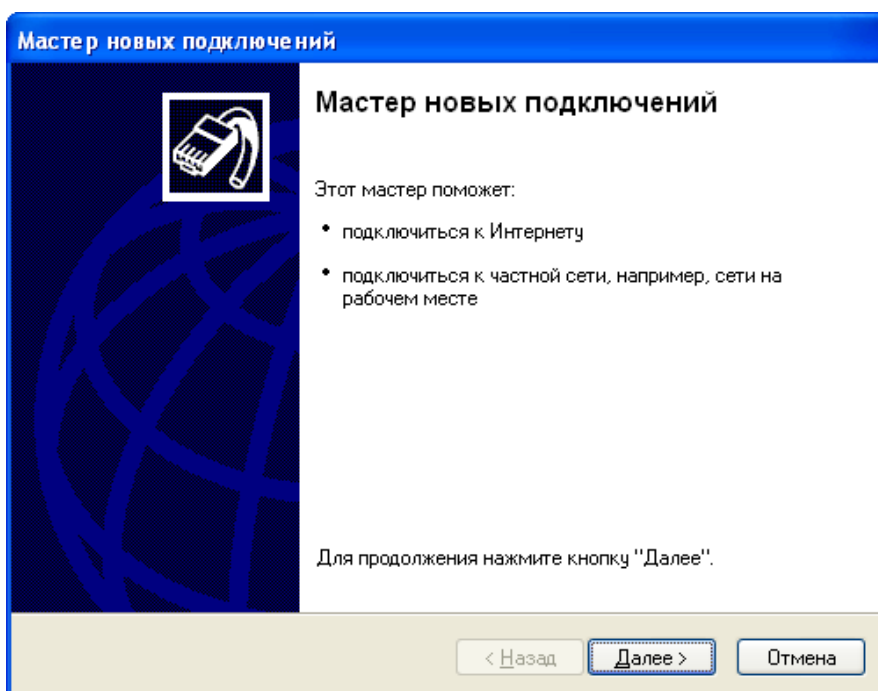
Убедитесь, что кабель Ethernet (витая пара) подключен к Вашему компьютеру. Компьютер отображает состояние подключения в нижнее правое углу (рядом с часами) в виде картинке, на которой изображено два монитора. Если Вы не видите индикатора подключения откройте «Панель управления», «Сетевые подключения» («Сеть и подключения к Интернету» и далее «Сетевые подключения»).



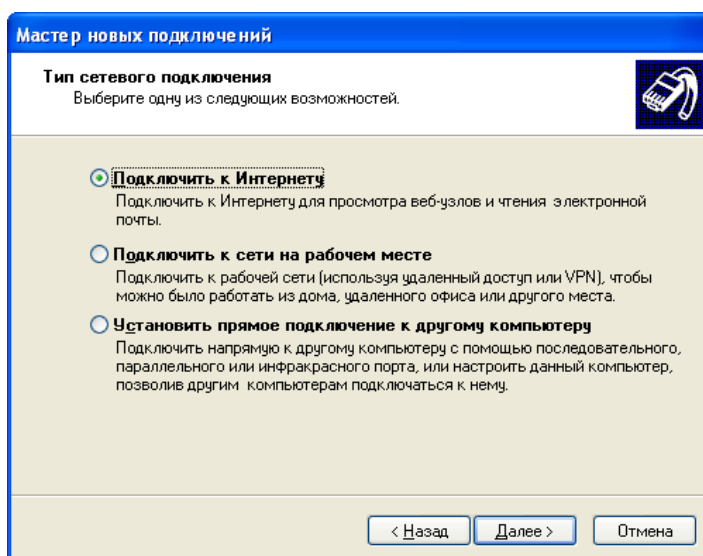
Вы увидите список подключений различного типа. Среди них должно быть подключение «Подключение по локальной сети». Нужно подвести мышку на эту надпись и щелкнуть правой клавишей мыши. Должно появиться контекстное меню. В этом меню выберите пункт «Свойства». Должно появиться окно:



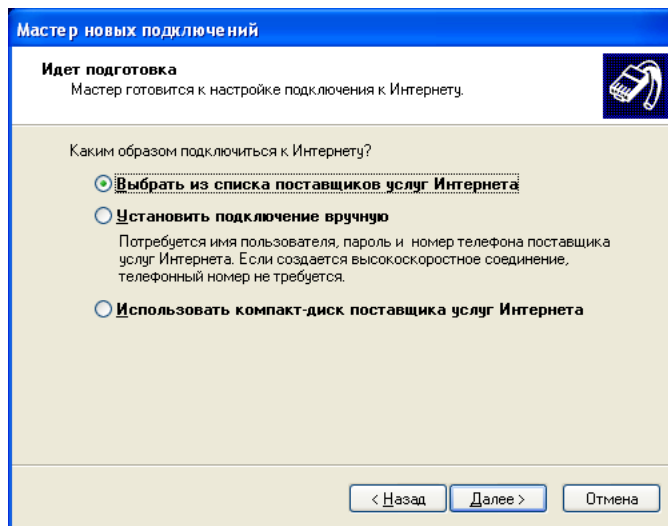
Внизу видим пункт «При подключении вывести значок в область уведомлений». После нажатия кнопки «ОК» появится индикатор.



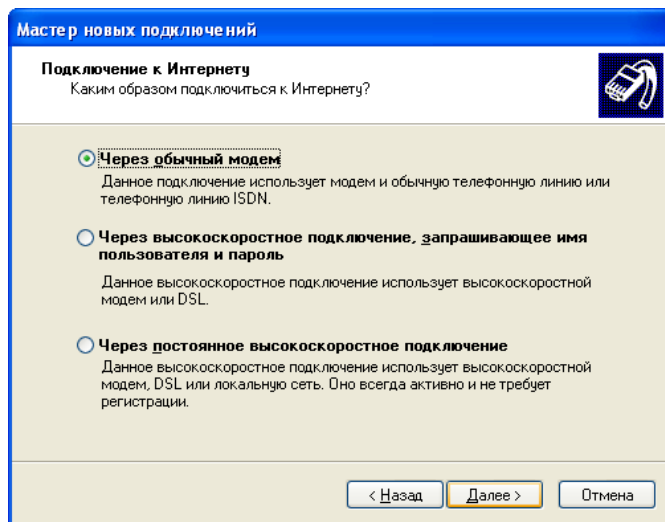
Для создания подключения по протоколу PPPoE в окне «Сетевые подключения» нажмем: «Файл», «Новое подключение». Запустится «Мастер новых подключений». Жмем «Далее».



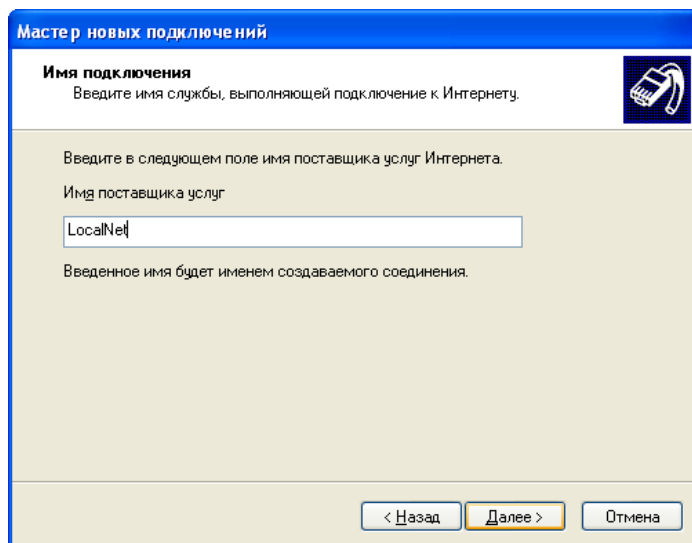
В этом окне выбираем пункт «Подключить к Интернету». Жмем «Далее».



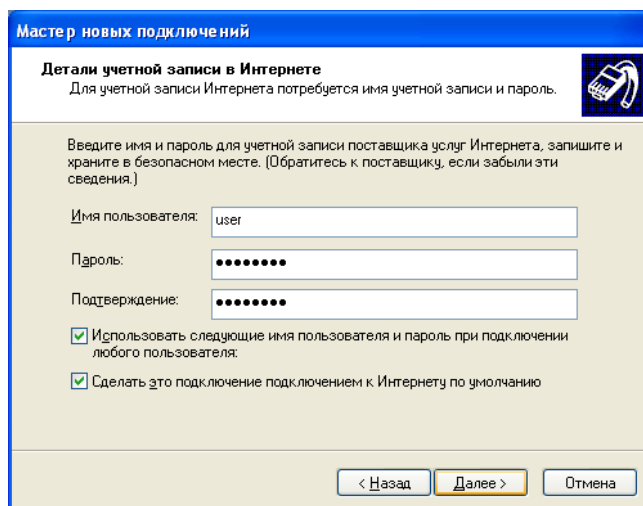
Здесь выбираем «Установить подключение вручную». Жмем «Далее».



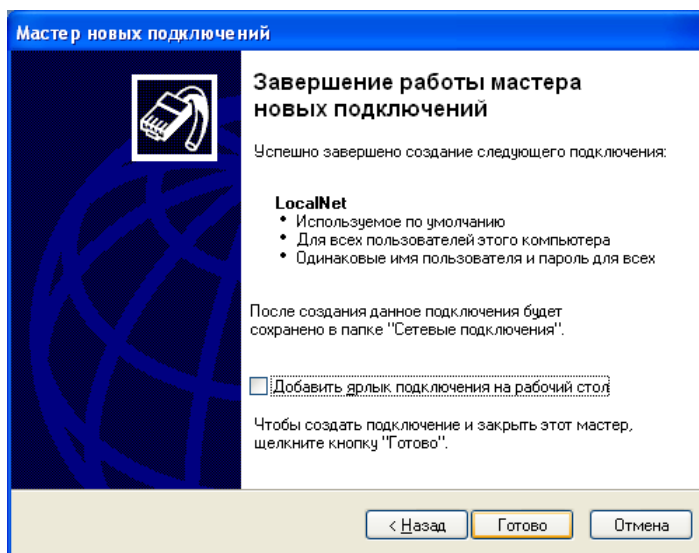
Жмем «Через высокоскоростное подключение, запрашивающее имя пользователя и пароль». Жмем «Далее»



Здесь вводим любое название поставщика услуг, например «Локалнет». Жмем «Далее».

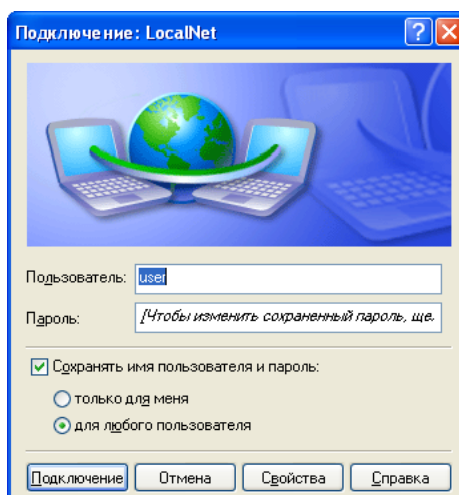


Здесь вводим «Имя пользователя» и пароль в поле «Пароль» и «Подтверждение». Жмем «Далее».



Для удобства подключения можно поставить галочку «Добавить ярлык подключения на рабочий стол». Жмем «Готов».

Если запустить это подключение, то увидим вот такое окно:



Для запуска процесса подключения, жмем кнопку «Подключение».